

La Commission scolaire des Découvreurs vous souhaite la bienvenue sur son portail. Cette plateforme WEB permet d'accéder à différentes informations en lien avec le cheminement scolaire de votre enfant. À titre d'exemple, mentionnons le bulletin scolaire.

Comment y accéder?

Vous devez utiliser un navigateur Internet (ex.: Internet Explorer, Google Chrome) et taper l'adresse du portail (<https://portail.csdecou.qc.ca>) ou accéder au site de la Commission scolaire (www.csdecou.qc.ca) et choisir la section « Parents ».

Page d'accueil

S'identifier en utilisant l'adresse de courriel qui a été inscrite au dossier scolaire de votre enfant. Le mot de passe est celui que le Portail Édu-groupe vous a transmis en début d'année scolaire par courriel.

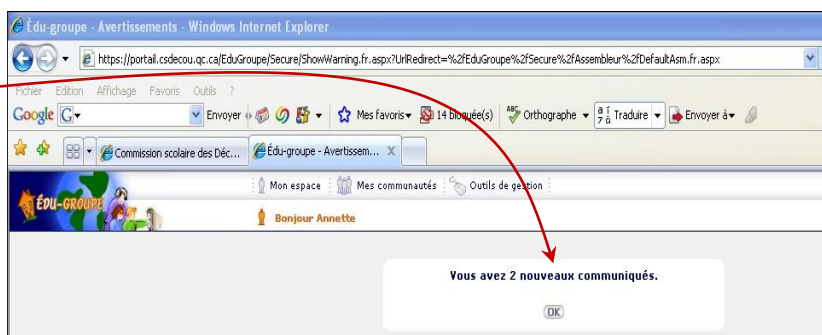
Cliquez sur « Connexion »



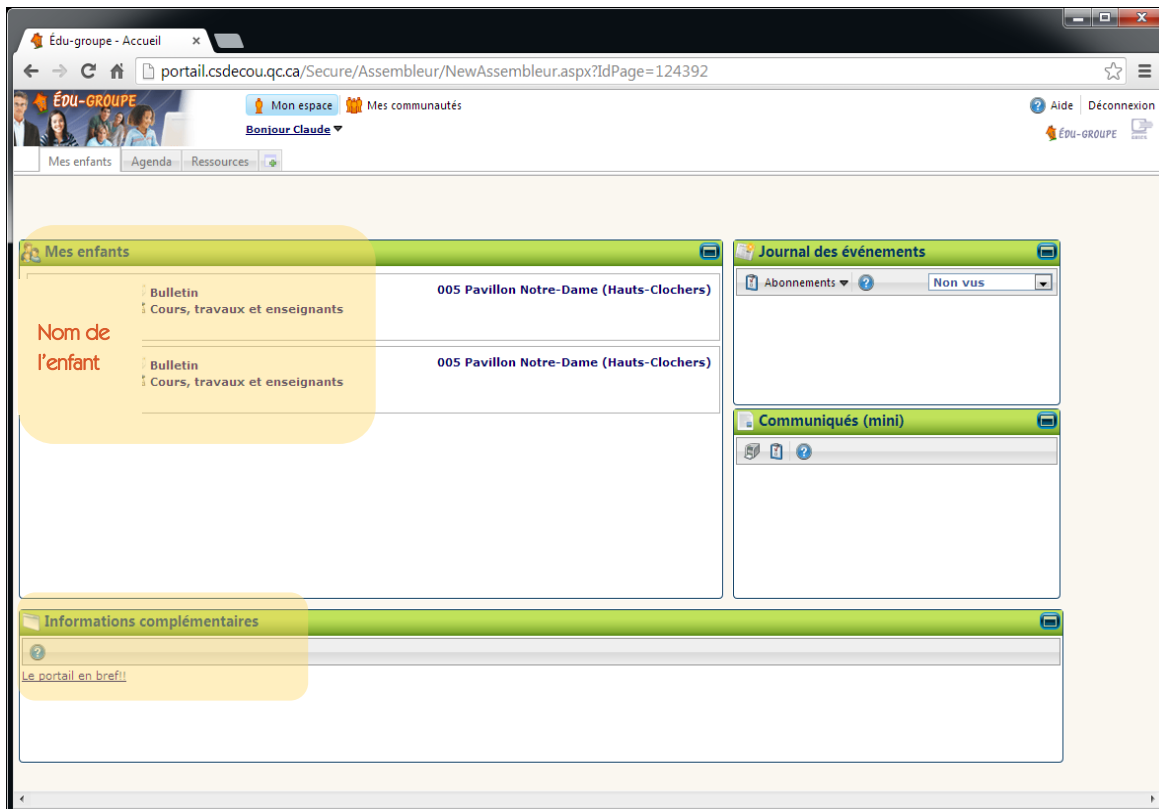
Mot de passe oublié?

En tout temps, il est facile de connaître votre mot de passe en utilisant l'option « Mot de passe oublié » qui est disponible dans la fenêtre d'authentification du portail. Cette action envoie automatiquement un courriel, contenant le mot de passe, à l'adresse de courriel inscrit dans le dossier scolaire de votre enfant.

Il est possible qu'un message apparaisse indiquant que vous avez X nouveaux communiqués. Cliquez sur « OK » pour faire disparaître le message afin d'obtenir la page principale du portail.



Fenêtre principale



Les bulletins

Les bulletins sont disponibles pour l'année scolaire en cours uniquement.

Cours, travaux et enseignants

Permet de consulter, entre autres, l'évolution des travaux de votre enfant. Il est possible que l'enseignant ne dépose pas les travaux de votre enfant sur le portail.

Informations complémentaires

Dans cette section des renseignements, concernant la navigation dans le portail, sont accessibles en tout temps.

Pour quitter le portail

Cliquez sur « Déconnexion »



Besoin d'aide?

Contactez-nous en écrivant à portail@csdecou.qc.ca