

DESTINATION TRAVAIL

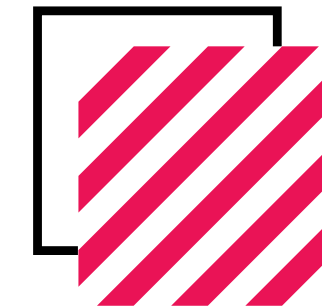
Le Collège des Compagnons a le mandat de la Commission scolaire des Découvreurs de desservir la clientèle en adaptation scolaire du présecondaire, du cheminement particulier continu (CPC) et de la formation préparatoire au travail (FPT).



FORMER DES JEUNES AUTONOMES ET DES CITOYENS ENGAGÉS

Notre équipe dynamique et qualifiée en adaptation scolaire assure l'encadrement des élèves et leur permet de s'épanouir dans un environnement propice aux apprentissages. Elle emploie des approches pédagogiques qui favorisent l'acquisition d'habiletés transférables dans la société et qui permettent aux élèves d'intégrer plus facilement un emploi.

Toutes nos classes sont équipées à la fine pointe de la technologie (projecteurs interactifs, manettes interactives, ordinateurs portables, tablettes numériques iPad) et les enseignants de ces programmes sont formés à leur utilisation. Nous nous associons à plusieurs partenaires pour bonifier constamment nos programmes.





PRÉSECONDAIRE

Cette année de transition permet aux élèves qui n'ont pas obtenu les acquis de la 6^e année du primaire d'évoluer en milieu secondaire, tout en reprenant les concepts et compétences manquantes. Les élèves du présecondaire sont pris en charge par une titulaire qui a une formation en orthopédagogie et qui amène les jeunes à développer leur plein potentiel tout en les sécurisant et en leur permettant de vivre des expériences dans une école secondaire. Ils participent aux activités de la vie étudiante et ils bénéficient des avantages d'un groupe à effectif réduit.

La transition se fait de façon graduelle et l'objectif de ce programme est un retour au secteur de la formation générale en première secondaire l'année suivante.

CHEMINEMENT PARTICULIER CONTINU

En cheminement particulier continu (CPC), l'élève progresse à son rythme dans un environnement sécurisant et motivant. Des situations d'apprentissage adaptées aux besoins, aux intérêts et au niveau des élèves favorisent leur cheminement scolaire. Ce programme comprend deux ou trois années de formation durant lesquelles les élèves sont amenés à compléter leurs apprentissages du primaire.

FORMATION PRÉPARATOIRE AU TRAVAIL

Ce programme a pour objectif de favoriser le développement de l'employabilité. Les jeunes poursuivent leurs apprentissages scolaires tout en développant l'autonomie et la confiance en soi.

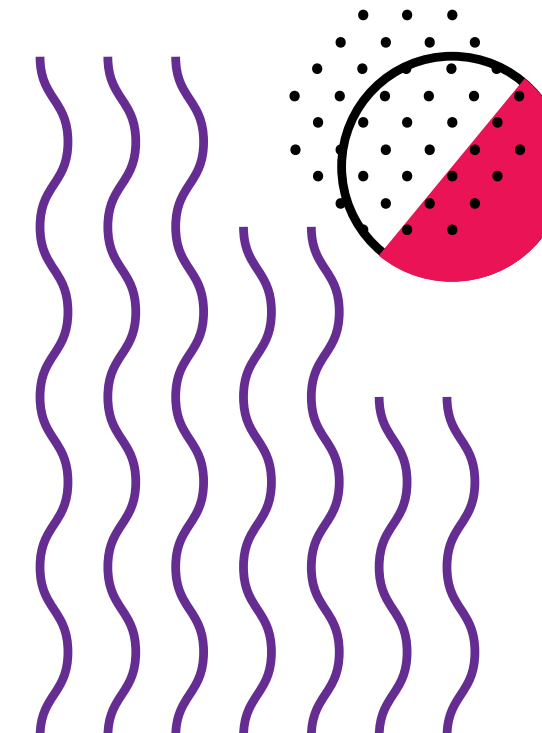
Ce programme d'études vise à rendre l'élève capable de s'adapter aux réalités du monde du travail et propose l'acquisition de connaissances et le développement d'habiletés susceptibles de l'aider dans la recherche, l'exercice et le maintien d'un emploi, notamment : la connaissance du fonctionnement du marché du travail, la compréhension minimale de l'économie, la connaissance du rôle et des responsabilités des principaux intervenants et intervenantes du monde du travail et celles préalables à l'accomplissement d'un emploi.

La deuxième et la troisième année du programme s'effectuent en alternance travail-études et peuvent mener directement au marché du travail. Le programme peut aussi, à certaines conditions, déboucher sur des programmes de la formation professionnelle, de métiers semi-spécialisés ou encore, sur la poursuite d'études en formation générale des adultes.

Cette formation mène au certificat de formation préparatoire au travail décerné par le Ministère de l'Éducation et de l'Enseignement supérieur.

UNE PANOPLIE D'OPPORTUNITÉS SONT OFFERTES :

- Activités scientifiques basées sur l'expérimentation
- Visites d'entreprises
- Exploration des métiers
- Activités de connaissance de soi
- Voyage de fin d'année
- Ateliers offerts selon les intérêts des jeunes (arts, sports, etc.)
- Microentreprises
- Activités en cuisine



INFOS GÉNÉRALES

Jean-Daniel Yessine,
directeur adjoint
418 652-2170 poste 6009
www.lessciences.com