

La **Caisse**
est fière de
supporter



LES JEUNES SCIENTIFIQUES
FAVORISANT UNE APPROCHE
"VERT" UN MONDE MEILLEUR.

 **Desjardins**
Caisse de Sainte-Foy

Siège social
3455, boulevard Neilson
Québec (Québec)

418 653-0515
www.caissesaintefoy.ca

 Caisse Desjardins de Sainte-Foy

Pourquoi donner?

- Pour aider à financer les projets de la seule école primaire publique de la région de Québec qui se soit explicitement donnée pour mission de favoriser la relève scientifique;
- Pour supporter des projets concrets qui s'allient à un programme pédagogique qui a fait ses preuves;
- Pour transmettre aux enfants le goût du savoir scientifique;
- Pour mieux préparer les jeunes à vivre dans un monde où la connaissance scientifique et la maîtrise des technologies gagnent en importance;
- Pour récolter les fruits de cet éveil précoce aux sciences;
- Pour être une entreprise « citoyenne » proactive dans sa communauté.

N'hésitez pas à contribuer à la Fondation*

Pour nous joindre :

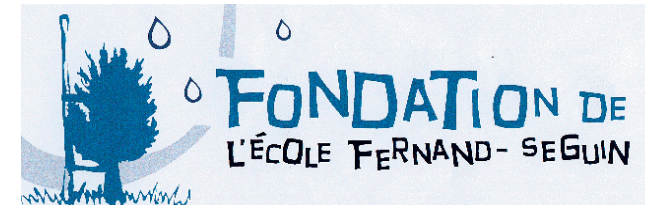
Fondation de l'École Fernand-Seguin

2590, rue Biencourt
Québec (Québec)
G1V 1H3

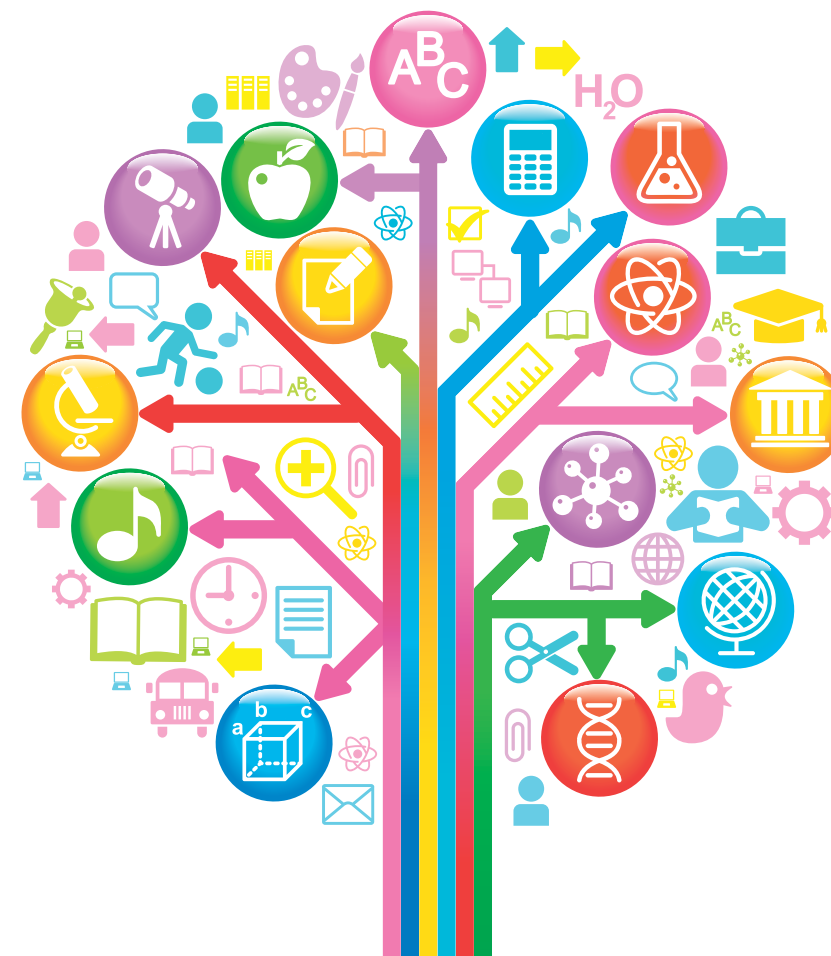
Tél. : 418 652.2107
Télec. : 418 652.2301

fefs.info@gmail.com
www.csdecou.qc.ca/f-seguin

* La Fondation de l'école Fernand-Seguin émet des reçus à des fins fiscales



GRANDIR AVEC LES SCIENCES



« C'est le devoir de chaque homme de rendre au monde au moins autant qu'il en a reçu »

(Albert Einstein)

Une école à l'avant-garde

Depuis 1989, l'école Fernand-Seguin est la seule école primaire publique à vocation scientifique de la région de Québec. Elle vise à développer l'apprentissage et l'intégration de la démarche scientifique dans les différentes matières offertes aux élèves et à stimuler l'éveil aux sciences et aux technologies. Elle est aussi affiliée au Réseau international des établissements verts Brundtland.

Dans le contexte québécois où la relève scientifique devient de plus en plus rare, l'École Fernand-Seguin contribue à faire germer des talents scientifiques dès la petite école.

Soyez impliqué dès le début

La Fondation de l'École Fernand-Seguin est un organisme à but non lucratif qui recueille les dons des particuliers et des entreprises pour soutenir le projet pédagogique particulier de l'école.

Sans son support financier, les projets à caractère scientifique ne pourraient avoir lieu, car le financement du ministère de l'Éducation, des Loisirs et du Sport ne couvre pas les coûts de réalisation de projets spéciaux.



Des exemples de projets fascinants

• L'arboretum... bien plus que des arbres

Bien visible à l'avant de l'école, l'arboretum recrée un échantillon de cinq écosystèmes représentatifs du Québec, à l'aide de 52 espèces de plantes indigènes.

Ce laboratoire naturel favorise l'expérimentation et la compréhension du milieu naturel par les élèves.



• Un robot à votre service!

Nos élèves du 3e cycle programment eux-mêmes de petits robots. Avec le fruit de nombreuses heures d'essais et d'erreurs, de calculs mathématiques, de réflexions et d'astuces, ces petites machines finiront par se rendre lentement, mais sûrement, à destination! Quelle belle opportunité de découvrir le vaste monde des technologies et de la programmation.



• Au royaume de la cuisine moléculaire

Ce projet permet d'initier les élèves à l'étude scientifique des phénomènes culinaires liés à la chimie. Les élèves observent les réactions qui se produisent pendant les transformations culinaires et explorent l'univers des molécules. C'est aussi l'occasion d'élargir leurs connaissances sur certains aliments et produits chimiques utilisés en cuisine, ainsi que sur les liens entre la santé et la nutrition!



• L'exposition scientifique : l'événement annuel à ne pas manquer

Tous les élèves présentent leurs recherches au cours de cette exposition scientifique annuelle. Venez discuter dans les classes avec nos valeureux chercheurs en herbe de la reproduction des saumons, du fonctionnement des levures en alimentation ou des solutions aux changements climatiques!