

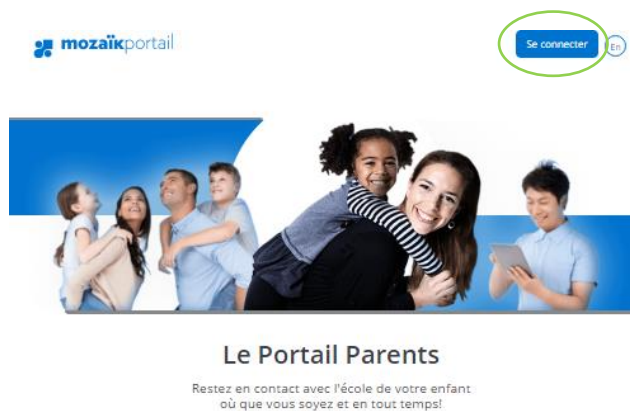
PROCÉDURE D'INSCRIPTION AU PORTAIL PARENTS AVEC UN COMPTE MICROSOFT

Le portail parents est accessible à partir du site de la Commission scolaire des Découvreurs, au www.csdecou.qc.ca, dans la section Parents.

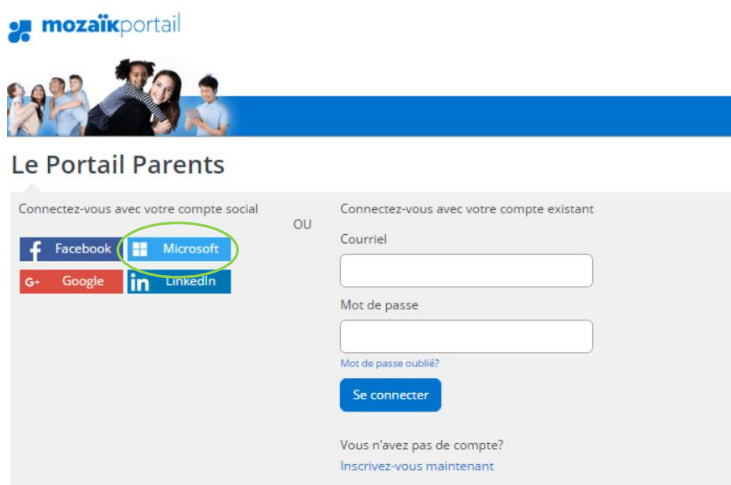
Lors du premier accès, vous serez invité à faire une association entre le compte Microsoft et l'adresse de courriel inscrit au dossier des enfants à l'école.

Les comptes créés par les réseaux sociaux permettent au parent de rester connecté au portail. Cette utilisation est particulièrement intéressante pour les appareils mobiles.

Si vous avez utilisé Mozaïk-Inscription pour l'inscription 2016-2017 de votre enfant, il est obligatoire d'utiliser ce compte, à moins que l'adresse courriel laissée au dossier des enfants à l'école ait changé dernièrement.



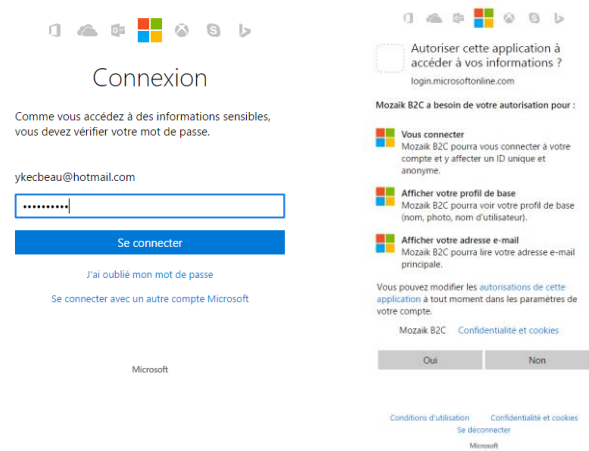
1 - Cliquez sur le bouton **Se connecter** en haut à droite



2 – Création de compte avec MICROSOFT
(ou une adresse Hotmail, Outlook, live...)

Au premier accès, vous devrez faire le lien entre le code de réseau social et l'adresse de courriel utilisée dans le dossier de vos enfants ou vous créer un compte à partir d'une adresse courriel. Aux accès suivants, il pourra se connecter directement à partir de son compte social ou de l'adresse courriel.

3 - Si vous n'êtes pas connecté à votre compte Microsoft, vous serez invité à le faire. Une confirmation de l'identité est requise en inscrivant le mot de passe associé à ce compte.



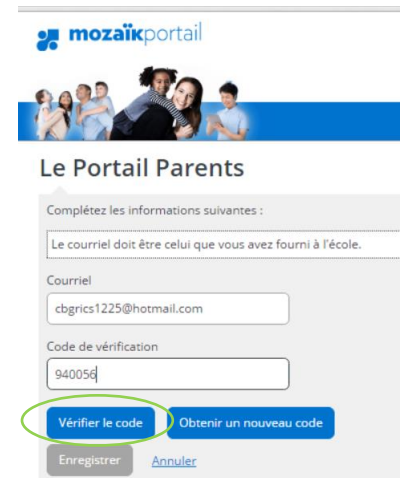
4 - Vous devrez par la suite inscrire l'adresse que vous avez fournie au dossier de vos enfants à l'école. Ce n'est pas nécessaire que ce soit l'adresse qui est associée à son compte Microsoft. Si c'est la même adresse courriel que le compte Microsoft, la création du compte se fera directement, après avoir enregistré.



5 - Si le parent a donné une autre adresse de courriel à l'école que celle du compte Microsoft, il devra cliquer sur **Obtenir un code de vérification**.



6 - Ensuite, il devra inscrire le code reçu à l'adresse inscrite et cliquer sur **Vérifier le code** et sur **Enregistrer**.



Si vous éprouvez des problèmes de connexion, contactez-nous à l'adresse de courriel suivante: infoportail@csdecou.qc.ca.